



## RJC-1

Casco protector  
para conector de  
red RJ45.



Protección eléctrica y mecánica para  
conectores RJ45

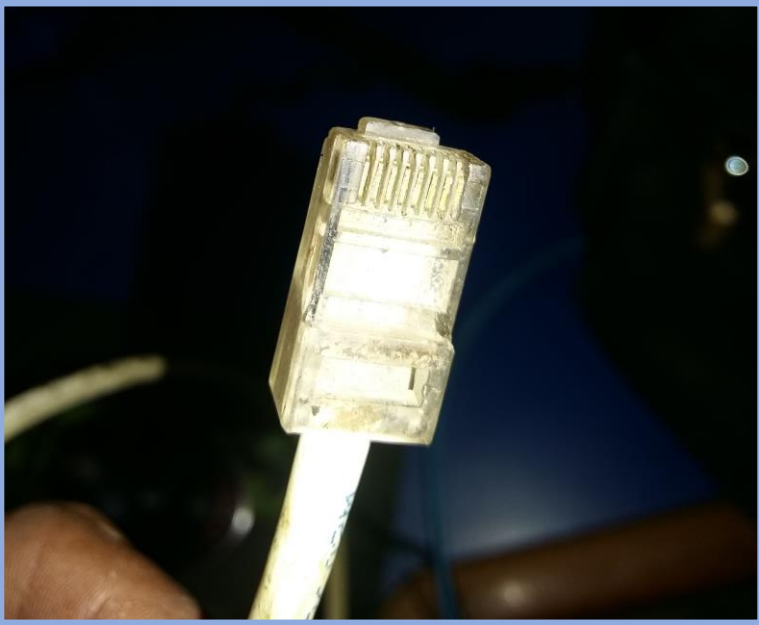
**KLEHO**

## ¿Porque proteger e identificar correctamente los conectores RJ45 de una red ethernet?

- Hoy en día, las redes ethernet industriales son la estructura fundamental de comunicaciones para los procesos automatizados. Proteger los conectores también es proteger la red.
- Evitar errores de conexionado en las redes que se producen por falta de señalización y orden en el cableado.
- Conectores rotos o defectuosos generan falsos contactos y fallas en la comunicación.

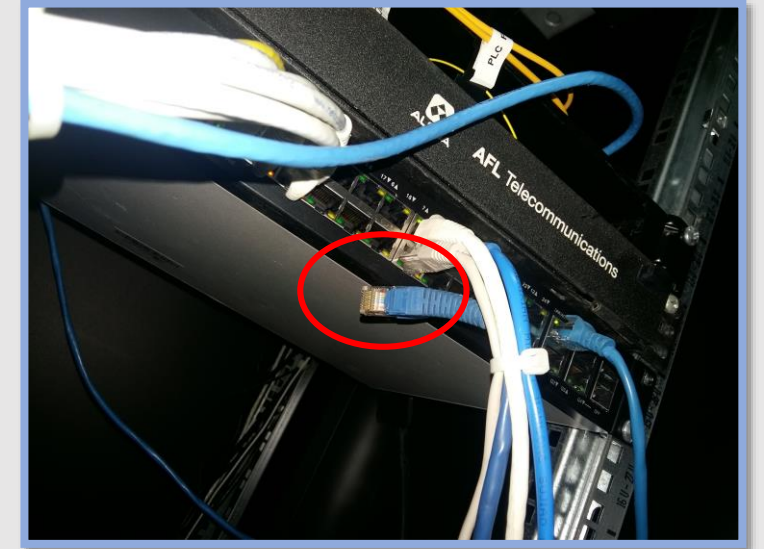
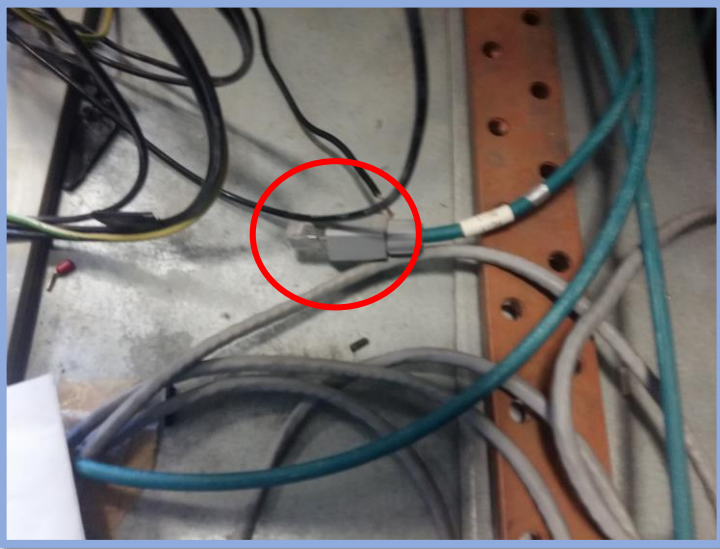
## ¿Porque proteger e identificar correctamente los conectores RJ45 de una red ethernet?

Contaminación de los conectores por óxido, polvo, humedad, etc. cuando están desconectados de la red.



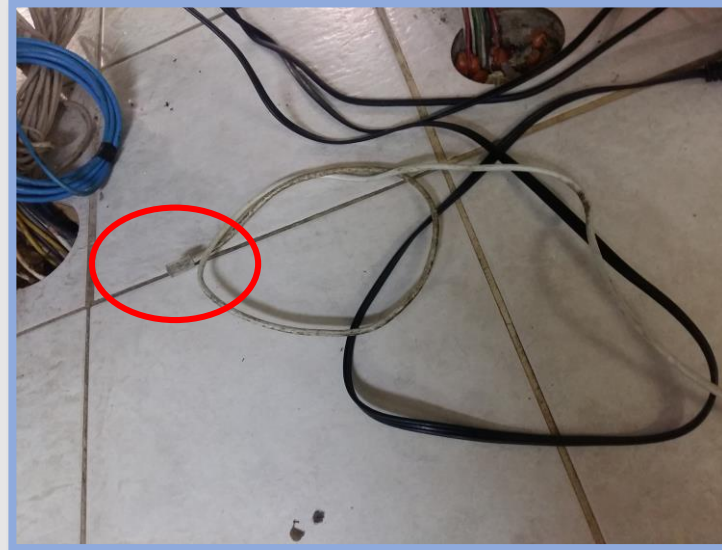
## ¿Porque proteger e identificar correctamente los conectores RJ45 de una red ethernet?

Riesgo de contacto eléctrico y reconexión errónea cuando el conector cuelga.

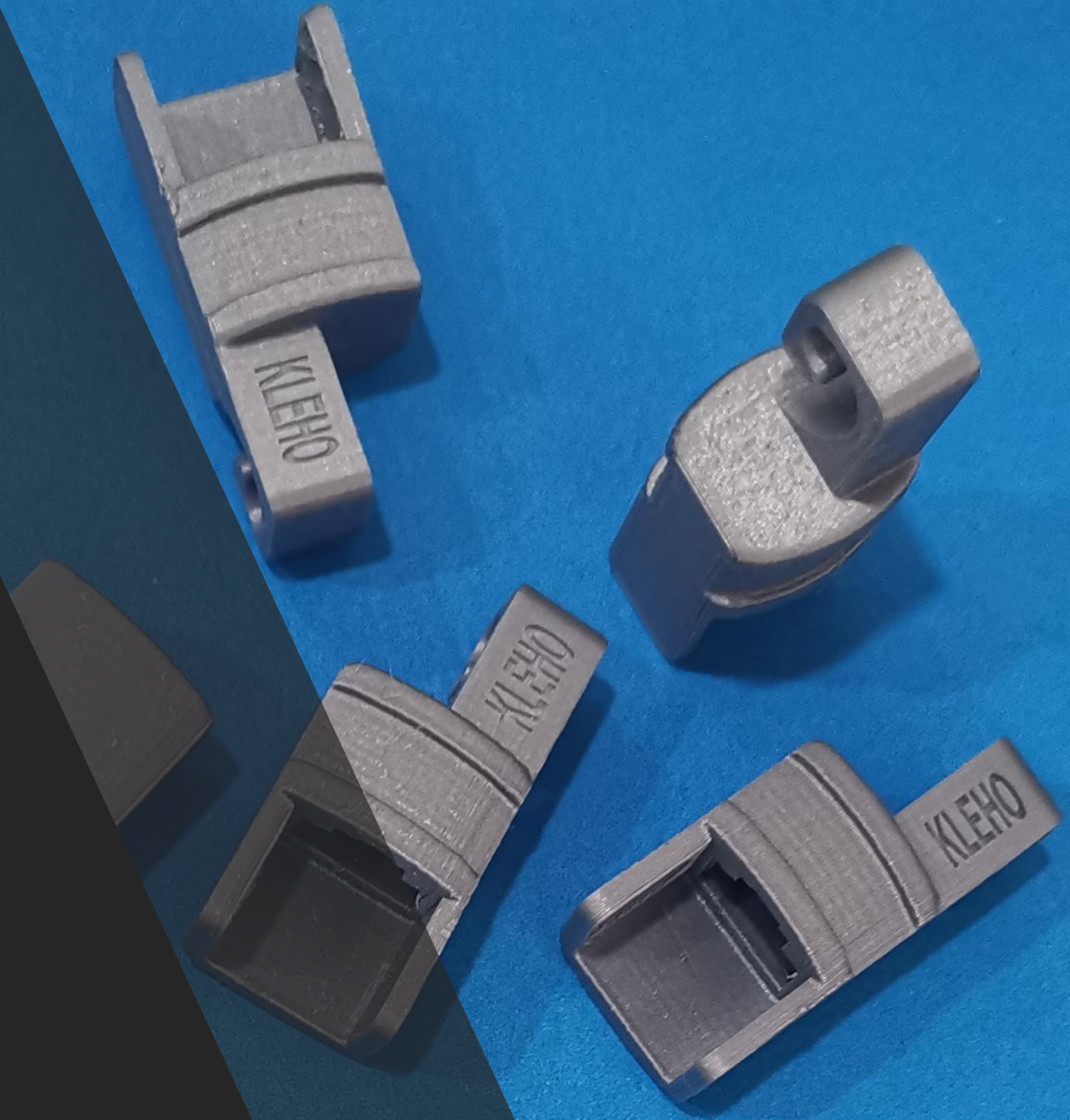


## ¿Porque proteger e identificar correctamente los conectores RJ45 de una red ethernet?

Dificultad para organizar los cables desconectados y brindarles protección mecánica.



## Ejemplos de uso del RJC-1



## Casco protector para conectores de red RJ45



Instalación paralela a cable utilizando brida.



Instalación del casco al mismo cable utilizando gancho.



Cascos instalados en cable para uso eventual.



Enganche de casco y etiquetado.



## Casco protector para conectores de red RJ45



Arreglo protegido de cable de red.



Marcado manual.



Etiquetado usando vinil



Protección de convertidor RJ45 a serial.

## Especificaciones técnicas RJC-1



<b>Material:</b>	PLA (Plástico Acido Poliláctico)
<b>Tecnología de fabricación:</b>	Manufactura Aditiva
<b>Temperatura máxima operación:</b>	50 °C
<b>Voltaje de aislamiento:</b>	600V AC/DC
<b>Dimensiones:</b>	4 x 5 x 3.8 cm
<b>Colores disponibles:</b>	Gris Metálico y amarillo.
<b>Peso:</b>	4.60 g.
<b>Uso:</b>	Interior.

Casco protector para conectores de red RJ45

[contactus@kleho.com](mailto:contactus@kleho.com)

**KLEHO**